



AJUPAREVA

ASOCIACIÓN DE JUGADORES PATOLÓGICOS

REHABILITADOS DE VALLADOLID



La Asociación de Jugadores Patológicos Rehabilitados de Valladolid (AJUPAREVA) es una asociación aconfesional y apolítica dedicada desde hace 35 años a la ayuda a personas que padecen problemas con el juego de azar (LUDOPATIA).

Fundada en 1990 por el doctor Blas Bombín Mínguez, tiene como objetivo dar respuesta a las necesidades de esta enfermedad concreta con tratamientos de rehabilitación de la ludopatía de la mano de profesionales. Además hay terapias grupales de autoayuda.



En la actualidad el equipo técnico está formado por un psiquiatra y dos psicólogos. Además, la asociación cuenta con una auxiliar administrativa.

Dicho equipo se complementa con un grupo de voluntarios formado por enfermos y familiares dedicados a la acogida de personas y familiares que acuden a la asociación con problemas de juego de azar.

Las personas tratadas en la asociación son 3.103 a fecha 31/12/2024

AJUPAREVA es miembro de la Federación Española de Jugadores de Azar Rehabilitados (FEJAR).





MISIÓN, VISION Y VALORES

MISIÓN



Atender las necesidades de:

Socios-pacientes y sus familiares ofreciéndoles un servicio terapéutico personalizado, de apoyo (grupal), de asesoramiento jurídico, sanitario y socio-laboral, contratando nuevos profesionales y formando permanente a los actuales.

Sociedad, ofreciendo asesoramiento educativo y preventivo, trabajando con los organismos oficiales y privados a través de la firma de convenios de colaboración y coordinación de actividades.

Voluntarios ofreciendo formación en relación al proceso de acogida, coordinación de terapias y seguimiento de la evolución de nuestros socios-pacientes y sus familiares.

VISION



Ser líderes en continuo crecimiento con presencia provincial y nacional (a través de FEJAR) proporcionando un servicio de calidad a nuestros pacientes y familiares.

Ofrecer un apoyo y asesoramiento sostenido a nuestros pacientes y familiares.

Ofrecer oportunidades de desarrollo profesional y personal a nuestros empleados.

Contribuir positivamente a la sociedad, a través de un compromiso de información, divulgación y prevención, así como de facilitación de un proceso de toma de conciencia de los poderes públicos a través de constantes encuentros y reuniones.

VALORES



Orientación al socio: conocemos a nuestros socios y queremos proporcionarles un servicio altruista y eficaz.

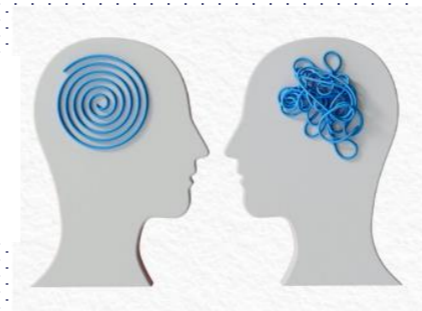
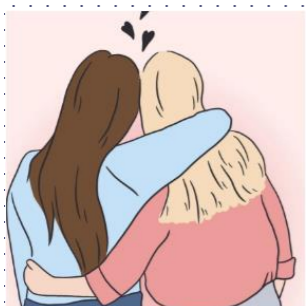
Compromiso con los resultados: elaboramos planes, proyectos, fijamos objetivos y tomamos decisiones en función de los objetivos de nuestra Visión, asegurando su cumplimiento.

Respeto medioambiental: desarrollamos pautas de actuación sostenibles y respetuosas con el medioambiente.
Interés por las personas: promovemos un entorno de trabajo respetuoso, fomentando la formación y el desarrollo profesional de nuestros empleados.

Responsabilidad Social: aportamos a la sociedad nuestros conocimientos, capacidad de divulgación y asesoramiento, formación y apoyo.

Integridad: nos comprometemos a actuar con honestidad, rectitud, transparencia y responsabilidad ética.

NUESTRO MÉTODO DE TRABAJO



ACOGIDA

Primer contacto con el afectado y su familia gracias al apoyo de un enfermo rehabilitado y un familiar

ESTUDIO BIO-PSICO-SOCIAL

Elaboración de un estudio Bio-Psico-Social a través de una batería de tests (Personalidad, Impulsividad, Ansiedad, etc.) realizada por el equipo de psicólogos.

REHABILITACIÓN

Consulta con el director técnico, quien establece el plan terapéutico personalizado y da paso a intervenciones terapéuticas por parte de los psicólogos

TERAPIA

Terapias grupales que fomentan los valores propios y la cohesión e identificación grupal



DATOS DE INTERÉS – EQUIPO TECNICO

35 años de compromiso con un equipo técnico formado por un psiquiatra y dos psicólogos



1

Auxiliar administrativo



3.103

Pacientes tratados



28

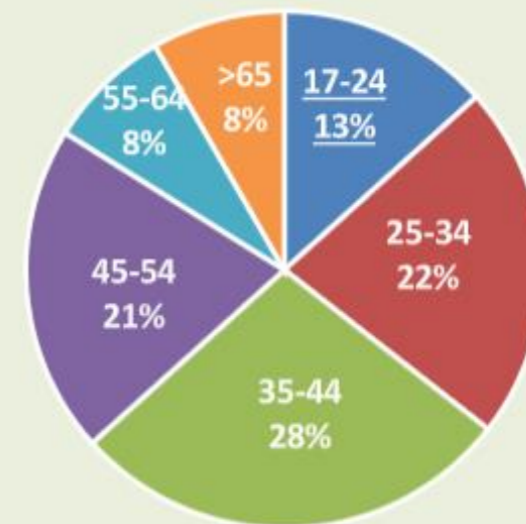
Voluntarios

En AJUPAREEVA desarrollamos 3 niveles de intervención sobre cada paciente: psiquiátrico, psicológico y social.

Tratamos aquellos aspectos que más inquietan o interesen en cada momento del proceso de rehabilitación de la persona afectada.

Contamos con un equipo de profesionales altamente cualificado que aporta a cada paciente el tratamiento específico para su recuperación psicológica y física.

RANGOS Y PORCENTAJES DE LAS EDADES DE SOCIOS ACTIVOS EN 2.024





PERFIL DEMOGRÁFICO Y MODALIDADES DE JUEGO

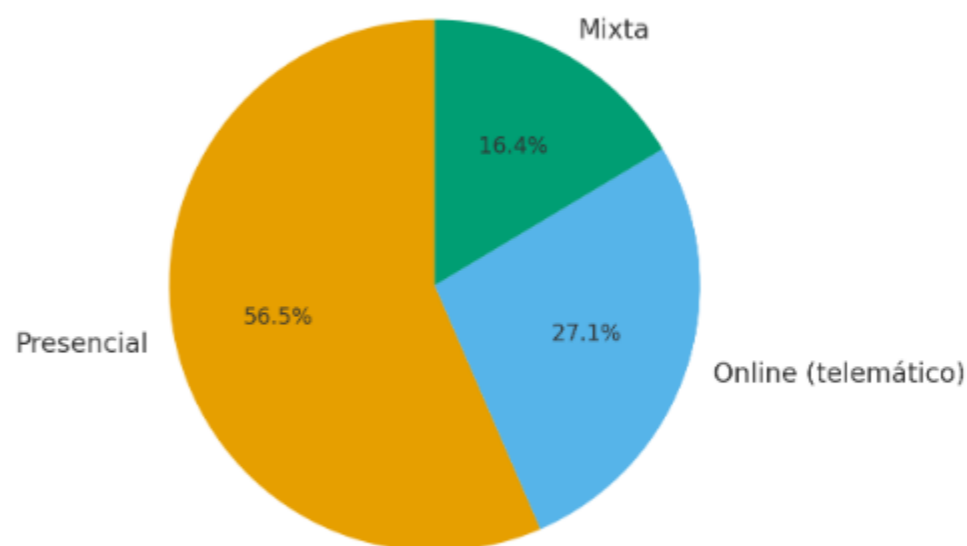
Mayoría de hombres: En 2023 se registraron **119 nuevas incorporaciones: 105 hombres y 14 mujeres.**

Pacientes cada vez más jóvenes: hay un aumento notable de casos en jóvenes (incluso menores) relacionados con el uso problemático de pantallas y juegos online.

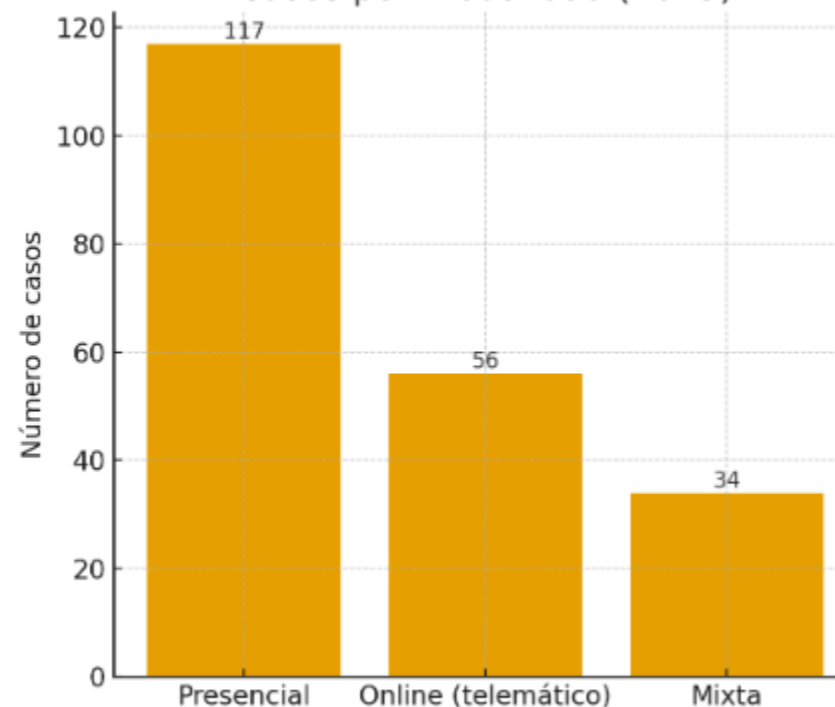
Crecimiento reciente: 121 nuevos pacientes en 2022; 119 pacientes en 2023; **75 nuevos casos en 2024.** Hay **3.103 pacientes** desde sus inicios.

Modalidad de juego: El juego presencial sigue siendo el mayoritario ganando cada vez mas porcentaje el juego on line.

Distribución por modalidad - Casos de ludopatía (2023)



Casos por modalidad (2023)





DATOS DE INTERES - EDAD

La edad media de los pacientes que acuden a AJUPAREVA ha bajado en los últimos tres años, pasando a ser de 40 años en 2012 y de 37 años en 2023.

A diciembre de 2024 la edad media de todos los socios de Ajupareva es de 43 años.

El menor socio tiene 16 años y el mayor 90 años.

El número de nuevos socios entre el año 2012 y 2023 puede verse en la siguiente gráfica:

Número de nuevos usuarios por año de entrada en Ajupareva.

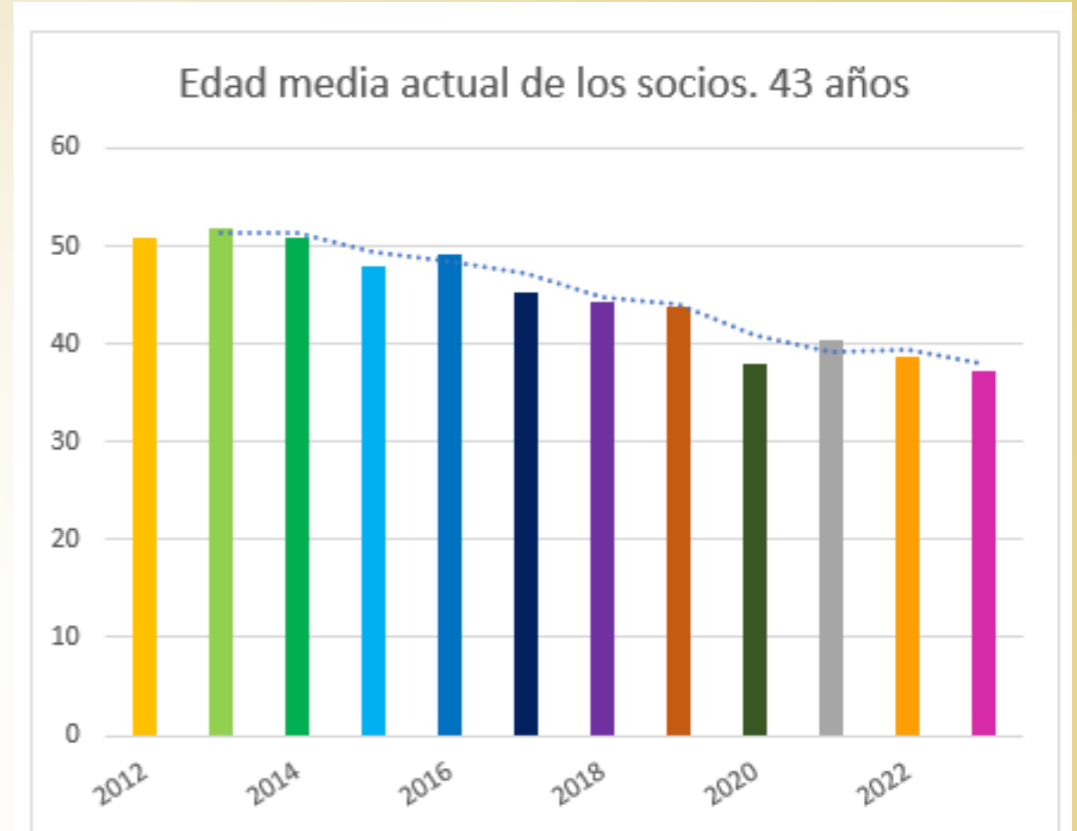
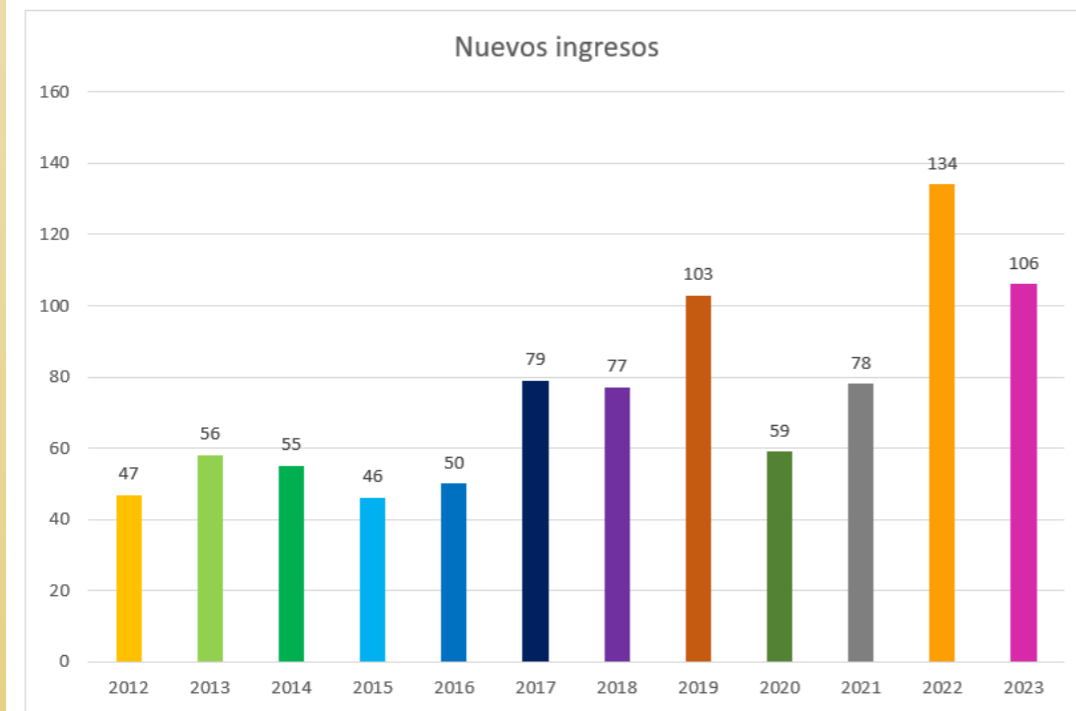
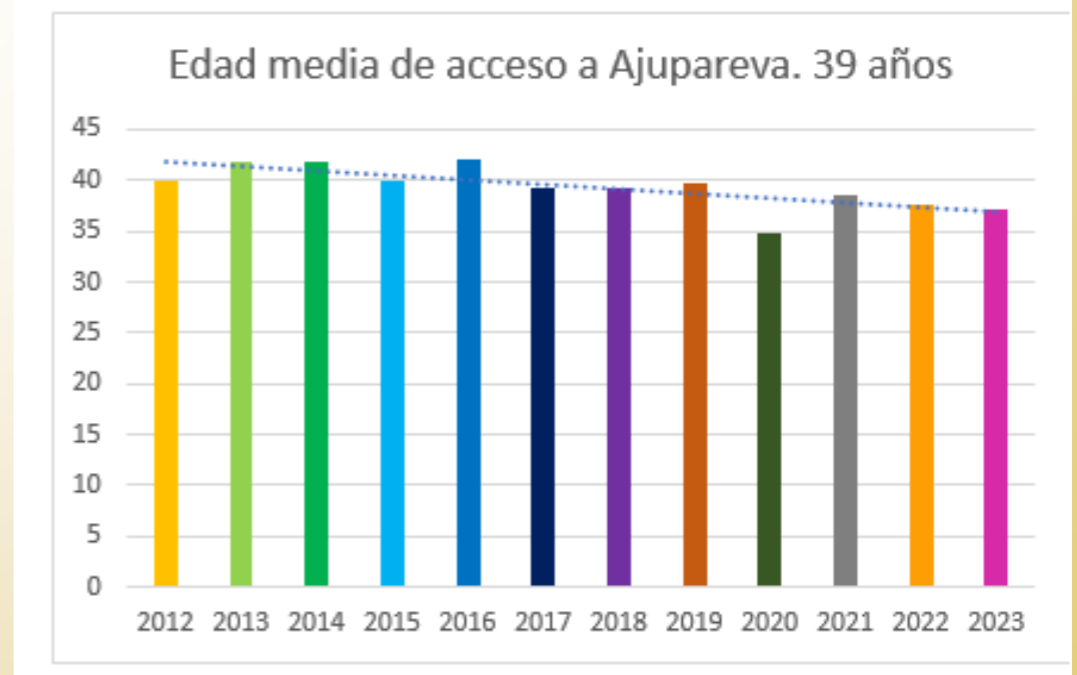


Gráfico - 2





DATOS DE INTERES – NIVEL DE ESTUDIOS

Según los datos que nos ofrece este gráfico podemos decir que:

1. Los estudios primarios y secundarios representan el 45% del total de socios según nivel de estudios en el momento de acceso a Ajupareva.
2. El número de personas sin estudios representa el 1% de la totalidad.
3. El 24% de los ingresos han finalizado estudios de grado medio y de grado superior.

